

# Etude de programmation Ferme du Bourg / secteur Ecoles

DOCUMENT DE TRAVAIL

Gosné

archestr'Am.  
PAYS DE FOUGÈRES

Atelier  
Faye  
Projet Urbain



ALIZÉS

PROJET URBAIN

ARTITION  
architecture

ABEIL  
BUREAU D'ÉTUDE TECHNIQUE EN AMÉNAGEMENT

Noème  
Environnement

Réunion publique – 7 octobre 2021 – Commune de GOSNE



## // Calendrier de la mission



**PHASE 1 :**  
diagnostic du  
site et enjeux



Janvier 2021



Mars 2021

**PHASE 2 :**  
scenarios et  
programmation  
urbaine



Juin 2021

**PHASE 3 : Chiffrage  
et bilan**



Octobre 2021



35 entretiens individuels

- 1 atelier prospectif avec les élus

1 atelier avec CM des enfants

1 atelier Habitat

1 atelier Equipements

- 1 porte ouverte Grand public

- 1 atelier Habitat

- 1 atelier Equipements

- 1 atelier scenarios Grand public

- 1 réunion publique



CHOCOLATERIE marchand  
sports grand JOLI  
piste gym jeux maisons  
LAC LAC créatifs pierres  
skatepark  
ateliers glaces  
cyclable



Réunion publique – 7 octobre 2021 – Commune de GOSNE

## // Enjeux de la mission

La demande initiale proposait un périmètre limité à l'îlot de la ferme du bourg et le parking de la maison des services avec 3 objectifs principaux:

- Produire du logement sur l'îlot de la Ferme du bourg
- Implanter des services et commerces dans la ferme elle-même
- Sécuriser les espaces publics, notamment pour les piétons



## // Enjeux de la mission

Suite aux premiers entretiens individuels et à la visite des lieux, il a semblé intéressant d'élargir le périmètre de réflexion pour intégrer le patrimoine communal et d'ajouter deux objectifs aux 3 premiers:

- Intégrer les besoins en équipements et en services : médiathèque, cantine, centre de loisirs, petite enfance, regroupement services médicaux...
- Réfléchir sur les possibilités de reconversion du patrimoine communal

Déplacements  
VILLAGE botanique  
DU bâti <sup>public/privé</sup> <sup>intégrés</sup>  
doux Urbanisme <sup>Commerces</sup>  
végétation <sup>urbain</sup> <sup>Enfants</sup>  
Patrimoine <sup>Intégrés</sup>  
Familles Intergénérationnel  
PLACE Parkings

Échelle 1 : 2 132

0 50 m



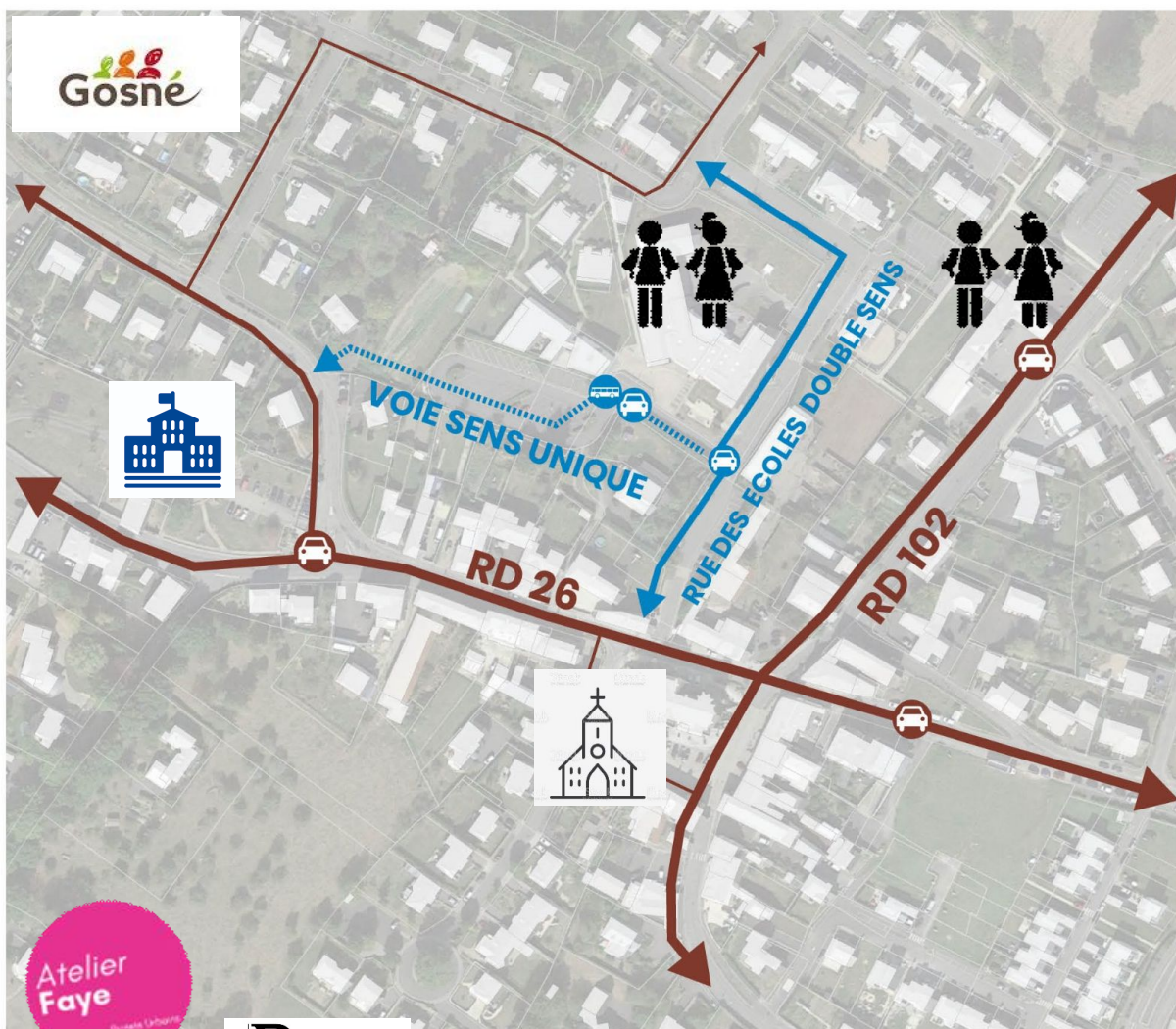


// Plan synthèse

DOCUMENT DE TRAVAIL



Réunion publique – 7 octobre 2021 – Commune de GOSNE

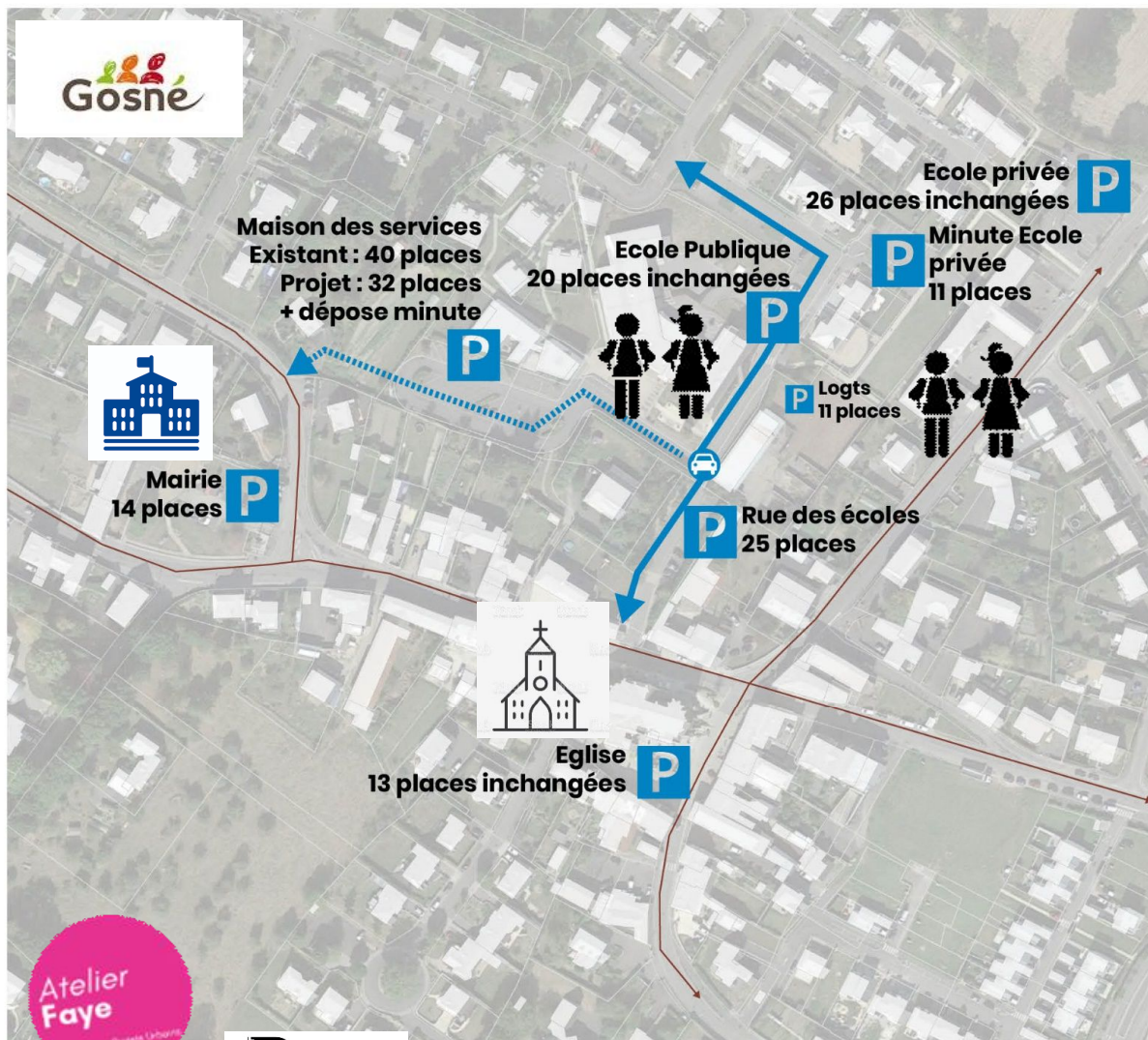


// Voirie - Trame viaire

## PRINCIPE DE CIRCULATION «Créer une boucle»

- Boucle Rue principale / rue des écoles / rue Buissonnière / rue de la Futaie
- Rue Buissonnière en sens unique





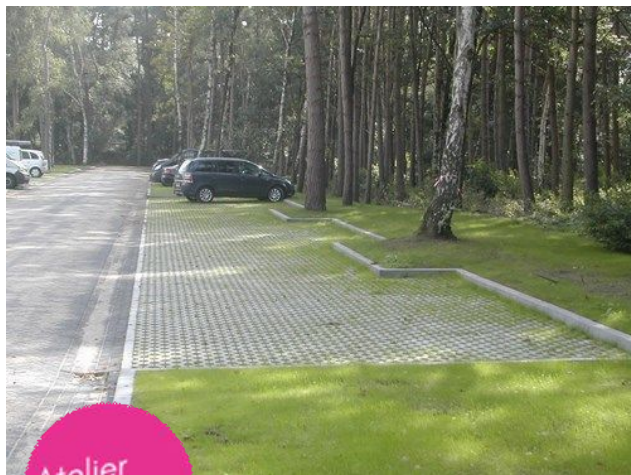
## // Voirie - Stationnements

### STATIONNEMENTS «Fluidifier / Optimiser»

- Environ 161 places actuellement disponibles et non saturées
- Anticiper les besoins des logements supplémentaires
- Accompagner la bonne utilisation de toutes les zones de stationnement avec des accès piétons sécurisés et agréables



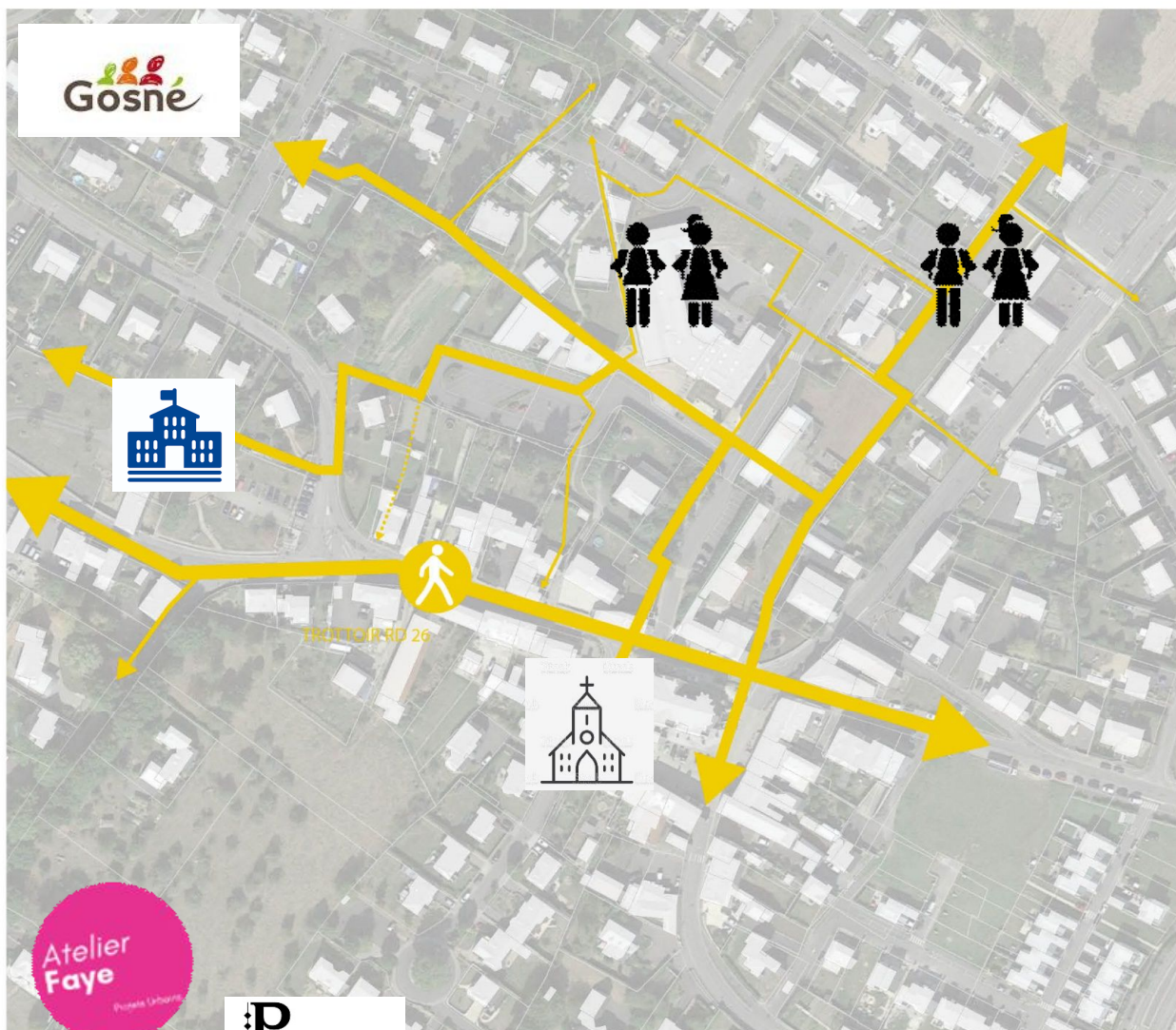
## // Voirie - Stationnements



### **STATIONNEMENTS «Fluidifier / Optimiser»**

- Environ 161 places actuellement disponibles et non saturées
- Anticiper les besoins des logements supplémentaires
- Accompagner la bonne utilisation de toutes les zones de stationnement avec des accès piétons sécurisés et agréables





// Voirie – Mobilité douce

## **MOBILITE DOUCE «Perméabilité / Sécurité»**

- Compléter le maillage existant
- Sécuriser les parcours





Gosne



Atelier  
Faye

Patricia Lefebvre

**P**ARTITION  
Architecture

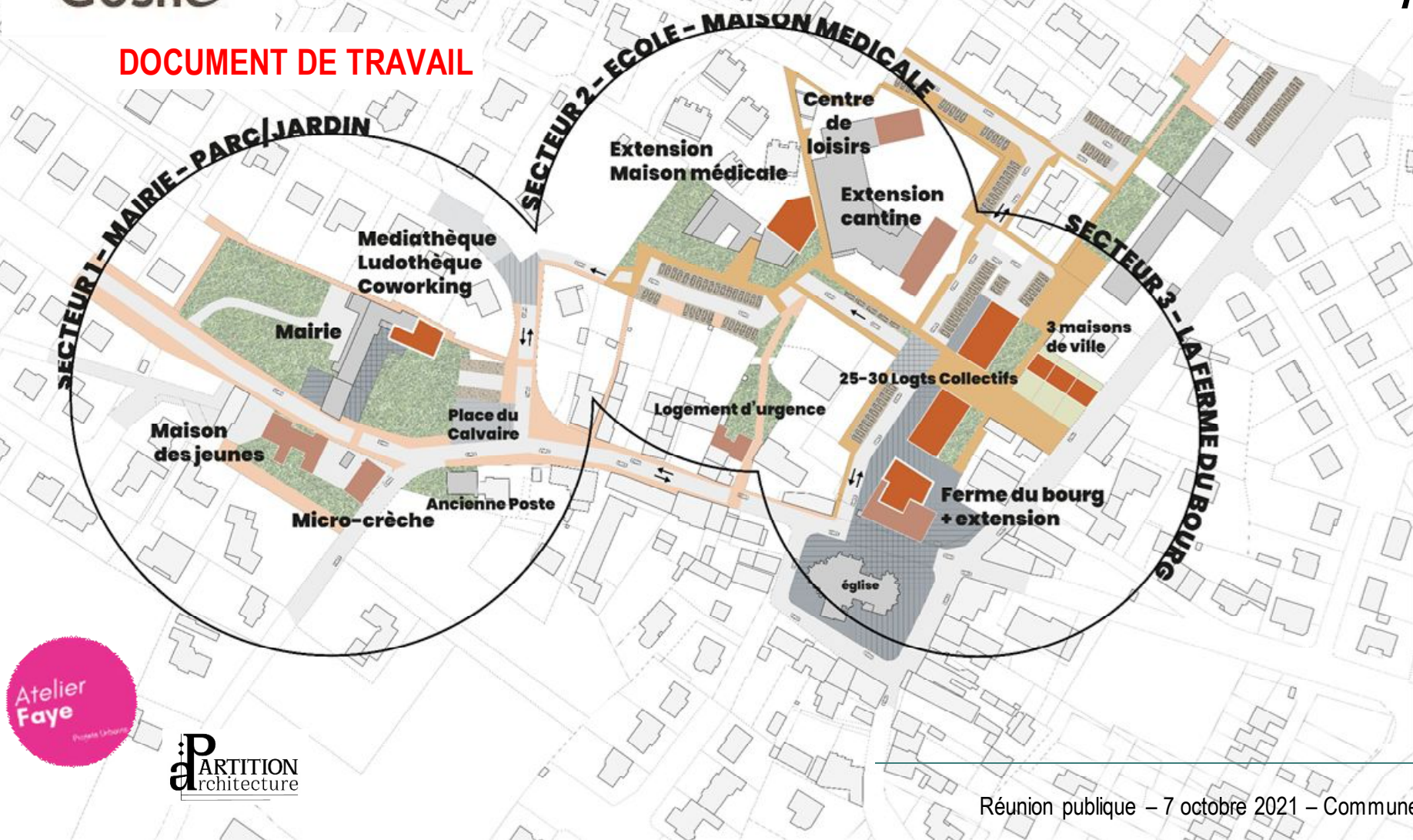
// Trame Verte

## **TRAME VERTE** **« Développer / mettre en valeur »**

- Mettre en valeur les espaces existants:  
parc mairie, jardin maison
- Renforcer la trame verte par des  
plantations plus ponctuelles:  
alignements arbres, square, haies...



DOCUMENT DE TRAVAIL





**DOCUMENT DE TRAVAIL**

**2 collectifs** : entre 25 et 30  
logements en tout

**3 maisons de  
ville**

**Ferme du bourg +  
extension** : bar restaurant  
dans le bâtiment de la ferme

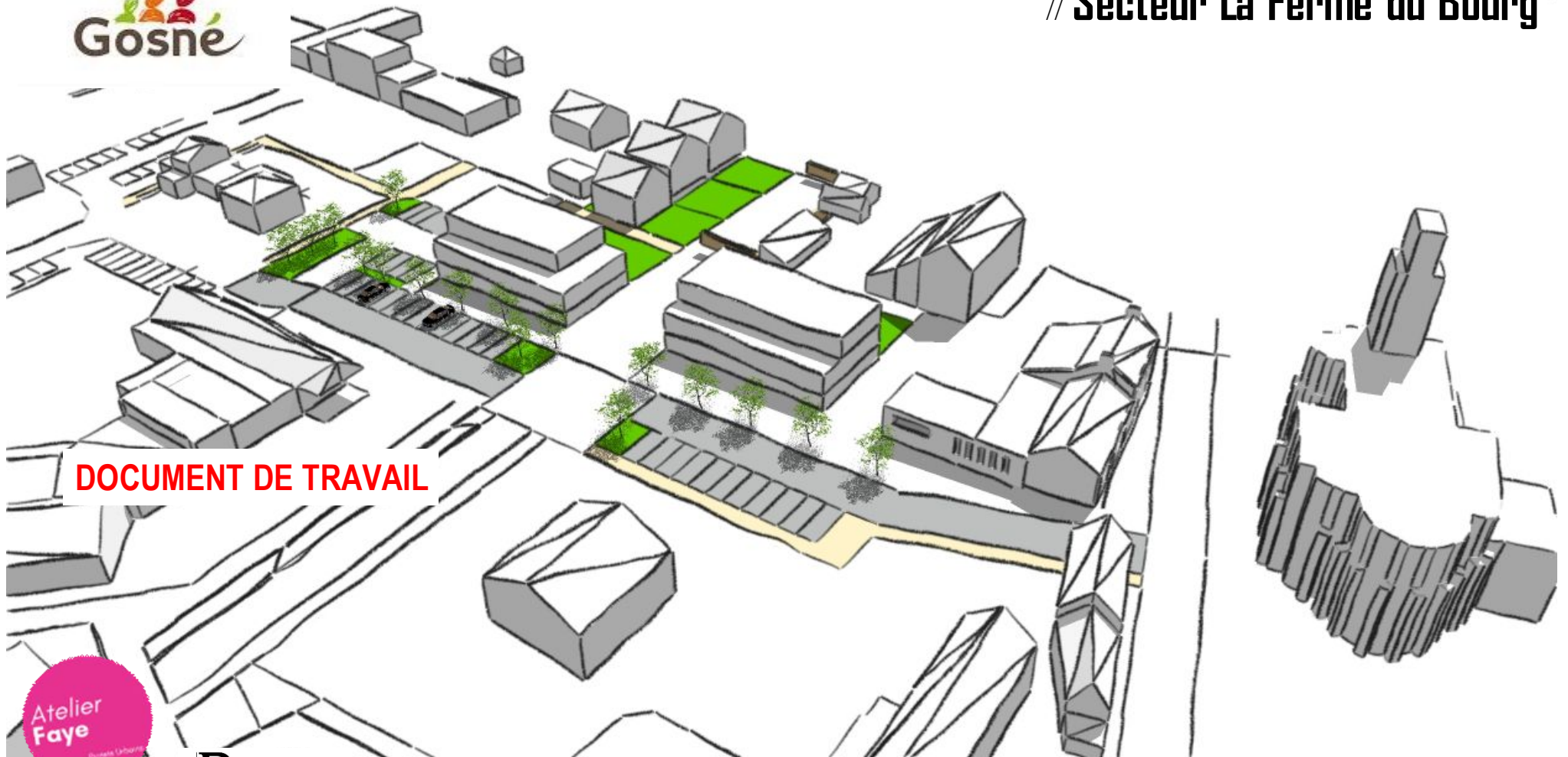


## // Secteur La Ferme du Bourg





## // Secteur La Ferme du Bourg



**DOCUMENT DE TRAVAIL**

Atelier  
Faye

Projet Urbain

**a** PARTITION  
Architecture

Réunion publique – 7 octobre 2021 – Commune de GOSNE



DOCUMENT DE TRAVAIL

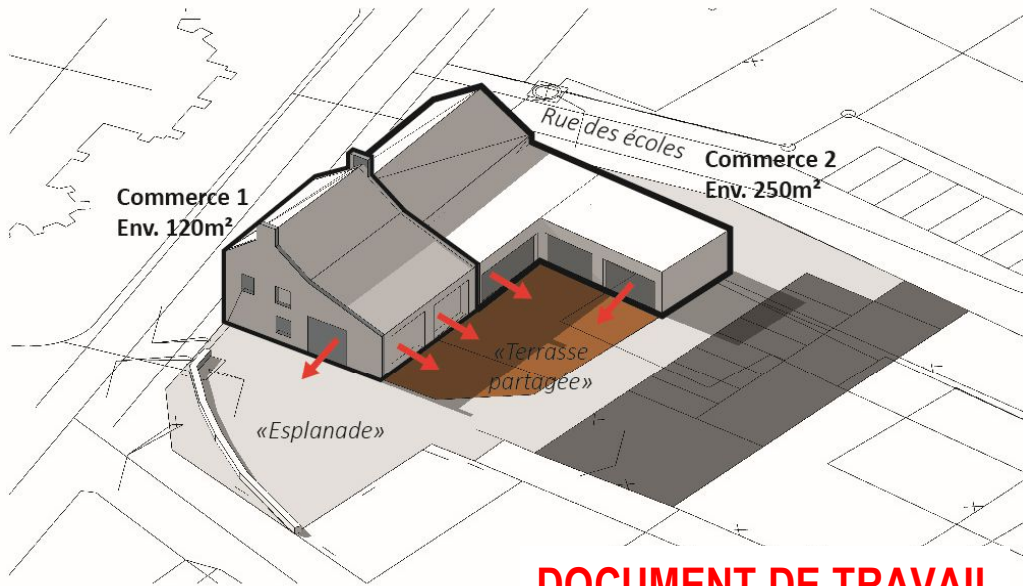


DOCUMENT DE TRAVAIL

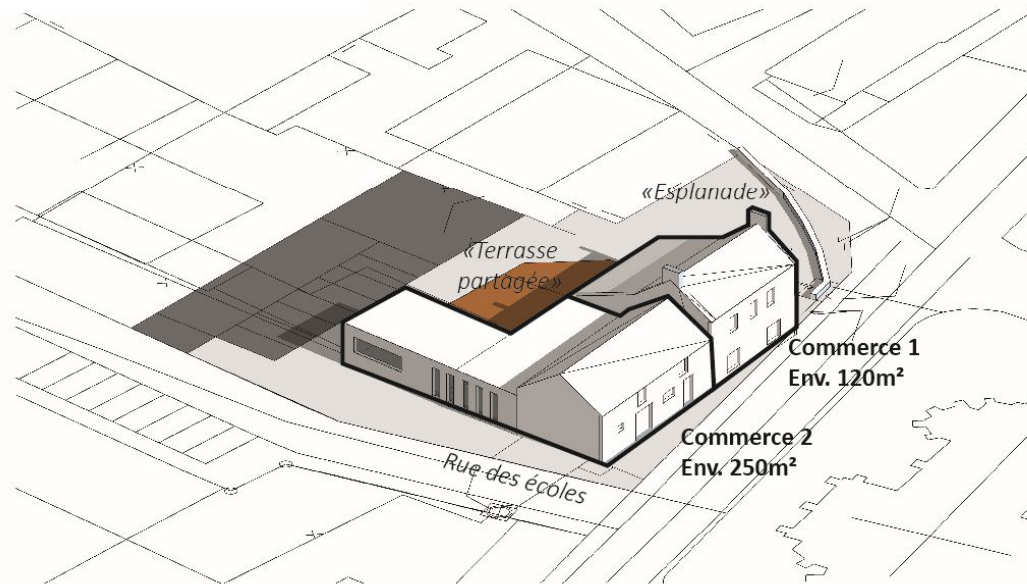




## // Secteur La Ferme du Bourg



### DOCUMENT DE TRAVAIL



## // Secteur Ecole – Maison médicale

**DOCUMENT DE TRAVAIL**

**Maison médicale :**  
extension

**Centre de loisirs :**  
extension

**Cantine :** extension sur le  
centre de loisirs

**Logement  
d'urgence:**  
réhabilitation

Atelier  
Faye

Patricia Lefebvre

**P**ARTITION  
architecture



## // Secteur Mairie - Parc / jardin

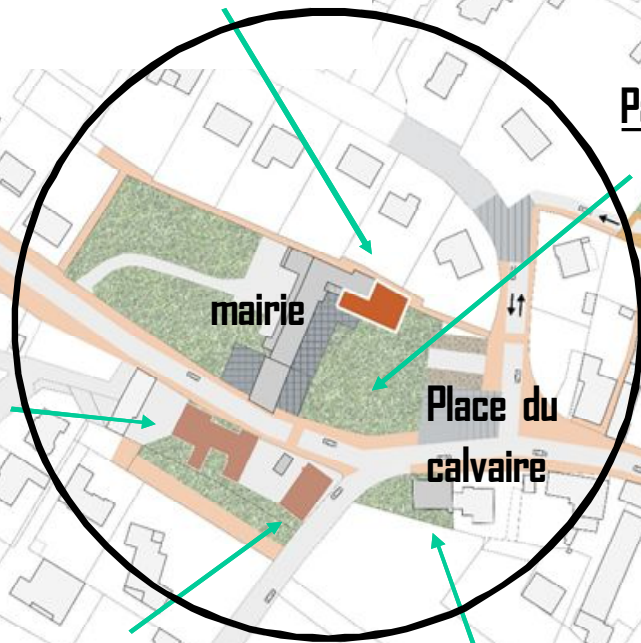
### DOCUMENT DE TRAVAIL

**Médiathèque + ludothèque +  
Coworking** : extension = 200m<sup>2</sup>  
au total

**Ancienne  
école** :  
maison des  
jeunes

**Micro-crèche**: 200m<sup>2</sup>  
+ extérieur

**Ancienne poste**:  
réserve foncière



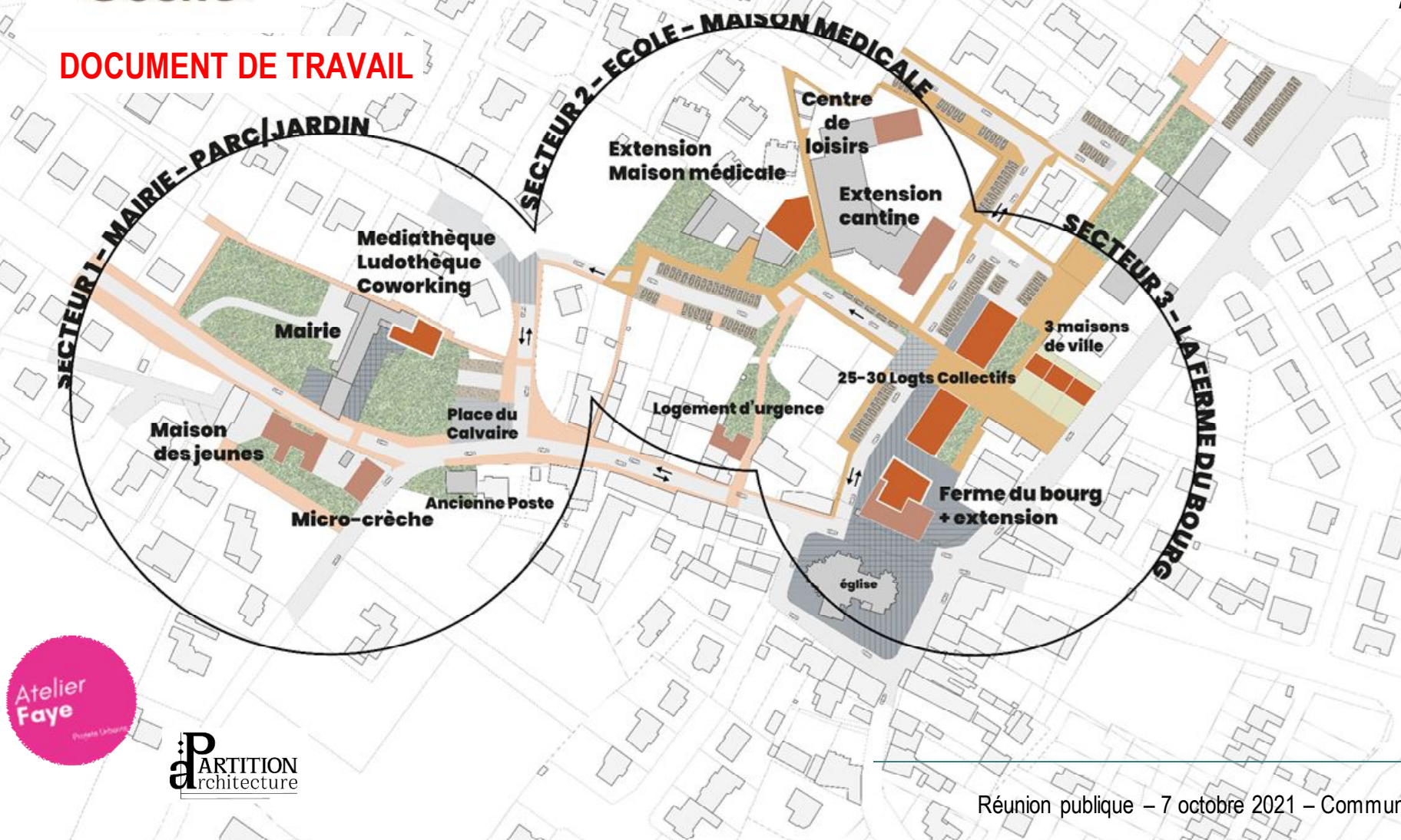
**Parc de la mairie**

**Gosne**



**à PARTITION**  
architecture

DOCUMENT DE TRAVAIL





// **Et Maintenant?**





// Et si on ouvrait l'ilot de la Ferme du Bourg?







Gosne



// Et si on ouvrait l'ilot de la Ferme du Bourg?

Atelier  
Faye

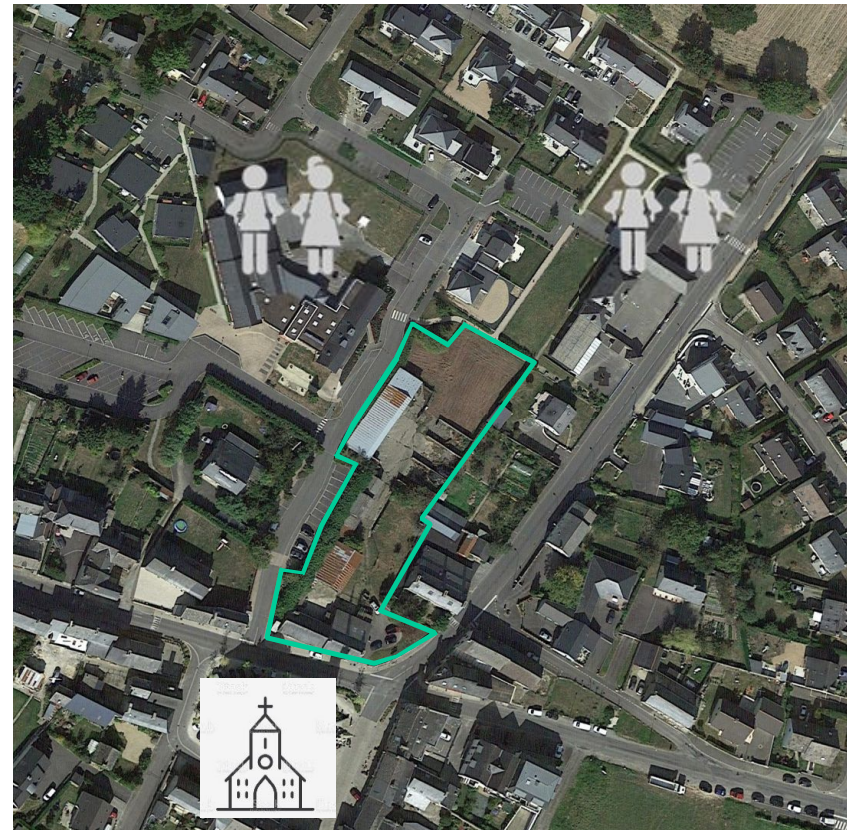
Patricia Lefebvre

**P**ARTITION  
Architecture

Réunion publique – 7 octobre 2021 – Commune de GOSNE



## // Et si on ouvrait l'ilot de la Ferme du Bourg?







Contact :  
Hermeline SANGOUARD  
4 impasse PAUVERT - 44300  
NANTES  
06.45.75.50.91  
[www.atelierfaye.fr](http://www.atelierfaye.fr)